

BMI BRAAS



Katalog proizvoda



COPPO DOMUS RUSTICO ETRUSCO

Sadržaj

06 CRIJEP COPPO DOMUS

10 CRIJEP MONOCOPPO TECH

12 CRIJEP PORTOGHESE FLEXA

14 CRIJEP PORTOGHESE SERENI





DOMUS MÉLANGE: 67% RUSTICO ANDALUSO + 33% RUSTICO ETRUSCO

Crijep Coppo Domus

Evolucija tradicije

GARANCIJA
30
GODINA

VARIJABILNI POMAK do 1 cm

TEHNIČKI PODACI

u cm	46,2x28,2
Masa kg/komad	3,6
Najmanji nagib	16,7° (30%)
Razmak letava u cm	37 – 38 (preporučeni 37,5)
Utrošak kom/m ²	cca 11,5
Masa kg/m ²	cca 41,0
Komada po paleti	180



NAGIB

>45°	Učvršćivanje pokrova
16° - 45°	Učvršćivanje i hidroizolacija podloge (u slučaju posebnih uvjeta)
<16°	Ne preporučuje se postavljanje

Crjepovi BRAAS podvrgavaju se najmanje 400 ciklusa zamrzavanja i odmrzavanja (važeci propisi nalažu 90 ciklusa zamrzavanja i odmrzavanja za Italiju te 150 ciklusa za zemlje sjeverne Europe) kako bi se osigurala otpornost pokrovnih elemenata na termičke šokove čak i u najhladnijim krajevima.

Crjepovi Braas prolaze poseban postupak dobivanja starinskog izgleda, što im daje dodatnu vrijednost. Varijacije tonova svojstvene su ovom proizvodu, karakteristične su za poseban postupak obrade te naglašavaju jedinstvenost boje.



Crijep zračnik



Crijep sljemeni/
grebeni glatki



Crijep grebeni
početni
gornji/donji



Crijep grebeni
razdjelni 3
strani donji



Crijep grebeni
razdjelni 4 strani



Glinena podloga
za ventilaciju



Reducir element
12 cm



Nastavak za
ventilaciju 12 cm



Komplet za
antenu

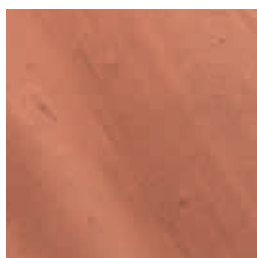


CRIJEP DOMUS RUSTICO. Površina starinskog izgleda

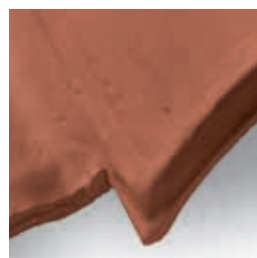
Mudro inspirirana primorskim krajolikom: njegovim selima, srednjovjekovnim gradićima te prepoznatljivim mediteranskim stilom. Zbog svog "visokog luka" stvara autentični profil krova prekrivenog tradicionalnim kanalicama.



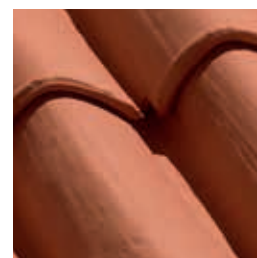
"RUČNO OBRAĐENI" RUB



RUSTIKALNA POVRŠINA



STARINSKI REZ



EFEKT SJENE



Coppo Domus - rustico natur



Coppo Domus - rustico etrusco



Coppo Domus - rustico iberico



Coppo Domus - rustico andaluso



Coppo Domus - rustico fiammingo



Coppo Domus - rustico gotico

Crijep Monocoppo Tech

Prestiž tradicije

GARANCIJA
30
GODINA

NAGIB

>45°	Učvršćivanje pokrova
16° - 45°	Učvršćivanje i hidroizolacija podloge (u slučaju posebnih uvjeta)
<16°	Ne preporučuje se postavljanje



TEHNIČKI PODACI

u cm	43,9 x 27,5
Masa kg/komad	3,7
Najmanji nagib	16,7° (30%)
Razmak letava u cm	36,5
Utrošak kom/m ²	cca 12,2
Masa kg/m ²	cca 45,1
Komada po paleti	168

Crjepovi BRAAS podvrgavaju se najmanje 400 ciklusa zamrzavanja i odmrzavanja (važeći propisi nalažu 90 ciklusa zamrzavanja i odmrzavanja za Italiju te 150 ciklusa za zemlje sjeverne Europe) kako bi se osigurala otpornost pokrovnih elemenata na termičke šokove čak i u najhladnijim krajevima.

Monocoppo Tech je model crijepa čiji je oblik nastao sa spajanjem ravnog i valovitog crijepa (kanalice) u jedinstveni oblik. Ravni dio crijepa omogućava lako postavljanje krova, koji kući daje izgled tradicije iz priobalja.



Crijep zračnik



Crijep sljemeni/
grebeni glatki



Crijep grebeni
početni
gornji/donji



Crijep grebeni
razdjelni 3
strani donji



Crijep grebeni
razdjelni 4 strani



Glinena podloga
za ventilaciju



Reducir element
12 cm



Nastavak za
ventilaciju 12 cm



Komplet za
antenu



Monocoppo Tech - natur



Monocoppo Tech - prestige rosso antico



Monocoppo Tech - prestige rodi

Crijep Portoghese Flexa

Promjenjiva rastezljivost za lako i brzo postavljanje

VARIJABILNI POMAK do 1,5 cm

TEHNIČKI PODACI

Dimenzije u cm	44,7x26,1
Masa kg/kom.	3,2
Najmanji nagib	16,7° (30%)
Razmak među letvama u cm	35,1 – 36,6 (preporučeni 36,0)
Utrošak kom/m ²	cca 12,5
Masa kg/m ²	cca 40
Komada po paleti	180



NAGIB

>45°	Učvršćivanje pokrova
16° - 45°	Učvršćivanje i hidroizolacija podloge (u slučaju posebnih uvjeta)
<16°	Ne preporučuje se postavljanje

Portoghese Flexa je crijep koji omogućuje kombiniranje tradicionalne estetike rimskog krova s lakoćom postavljanja.



Crijep zračnik



Crijep sljemeni/
grebni profilirani



Crijep grebni
početni



Crijep grebni
nivelacijski



Crijep grebni
razdjelni 3 strani



Crijep grebni
razdjelni 4 strani



Glinena podloga
za ventilaciju



Reducir element
12 cm



Nastavak za
ventilaciju 12 cm



Komplet za
antenu



Portoghese Flexa - natur



Portoghese Flexa - antica



Portoghese Flexa - medievale

Crijep Portughese Sereni

NAGIB

>45°	Učvršćivanje pokrova
16° - 45°	Učvršćivanje i hidroizolacija podloge (u slučaju posebnih uvjeta)
<16°	Ne preporučuje se postavljanje



TEHNIČKI PODACI

Dimenzije u cm	41,4x25,5
Masa kg/kom.	3
Najmanji nagib	16,7° (30%)
Razmak među letvama u cm	34,5 cm
Utrošak kom/m ²	cca 14
Masa kg/m ²	cca 42
Komada po paleti	180

PORTOGHESE

To je najčešći model crijepa čiji je oblik nastao spajanjem ravnog i valovitog crijepa (kanalice) u jedinstveni oblik. Ova karakteristika omogućuje kombiniranje tradicionalne estetike rimskog krova s lakoćom postavljanja.



Crijep zračnik



Crijep sljemeni/
grebeni profilirani



Crijep grebeni
početni



Crijep grebeni
nivelacijski



Crijep grebeni
razdjelni 3 strani



Crijep grebeni
razdjelni 4 strani



Glinena podloga
za ventilaciju



Reducir element
12 cm



Nastavak za
ventilaciju 12 cm



Komplet za
antenu



PORTOGHESE NOTURA



PORTOGHESE CORTE A SERA



BRAMAC POKROVNI SISTEMI d.o.o.

Buzinski prilaz 10
10010 Zagreb
T +385 1 6594 200
F +385 1 6594 233
infohr@bmigroup.com

bramac.hr | bmigroup.hr

Sve informacije o pokrovnom sistemu
možete saznati na besplatnom info telefonu
0800 0401

© Copyright Bramac pokrovni sistemi d.o.o.,
Pridržavamo pravo na tehničke izmjene, svibanj 2020.
naklada 500 komada